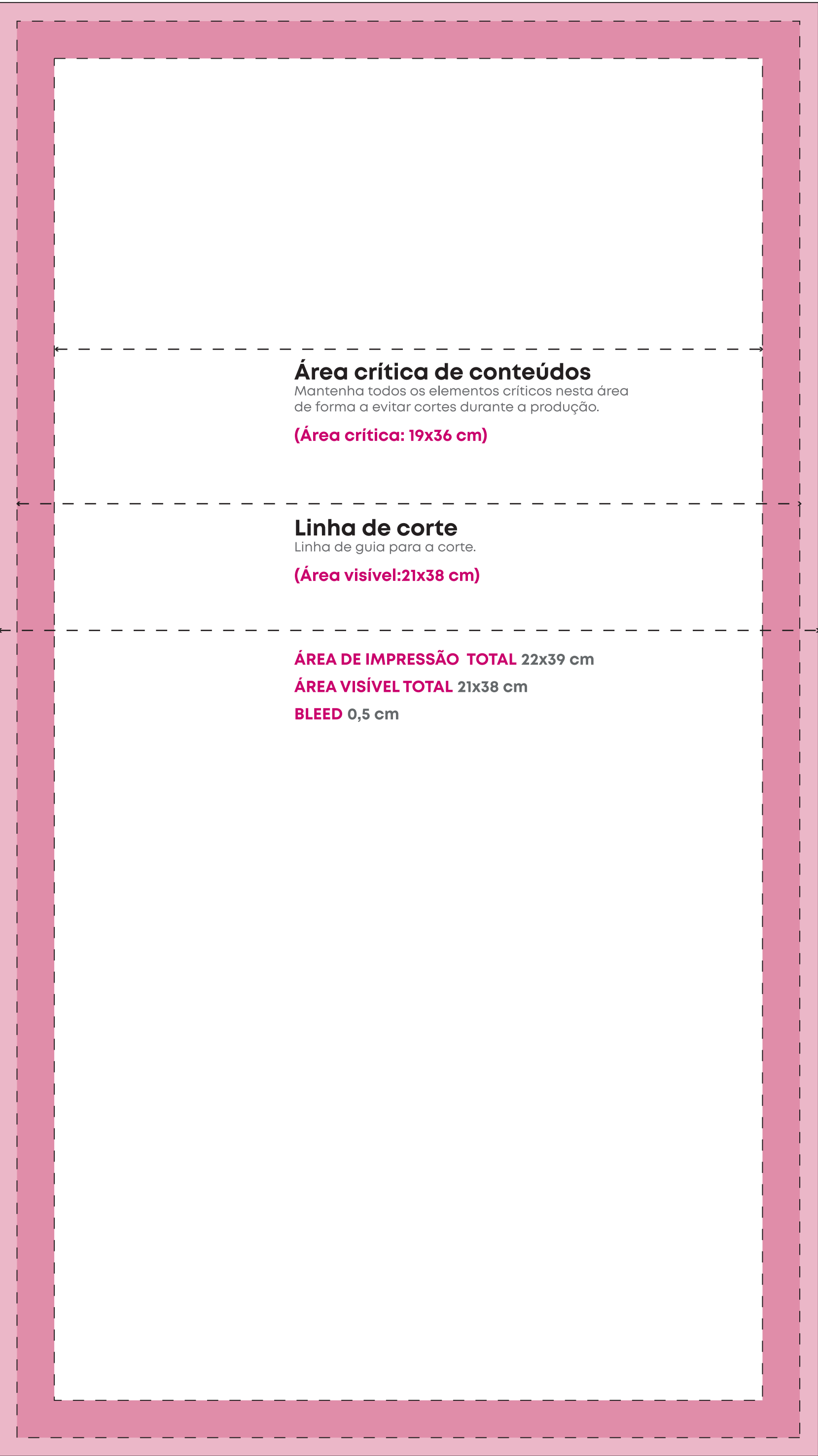




Lateral



Lateral



Frente



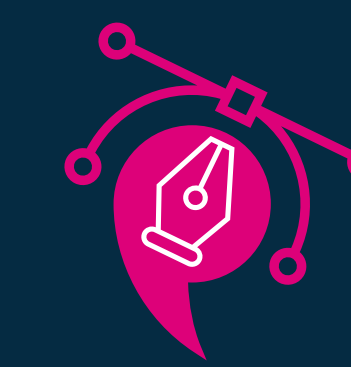
RECOMENDAÇÕES

- > Use imagens com 125/150 dpi's ao tamanho real
- > Converta todos os textos em curvas
- > coloque textos e imagens apenas na área visível

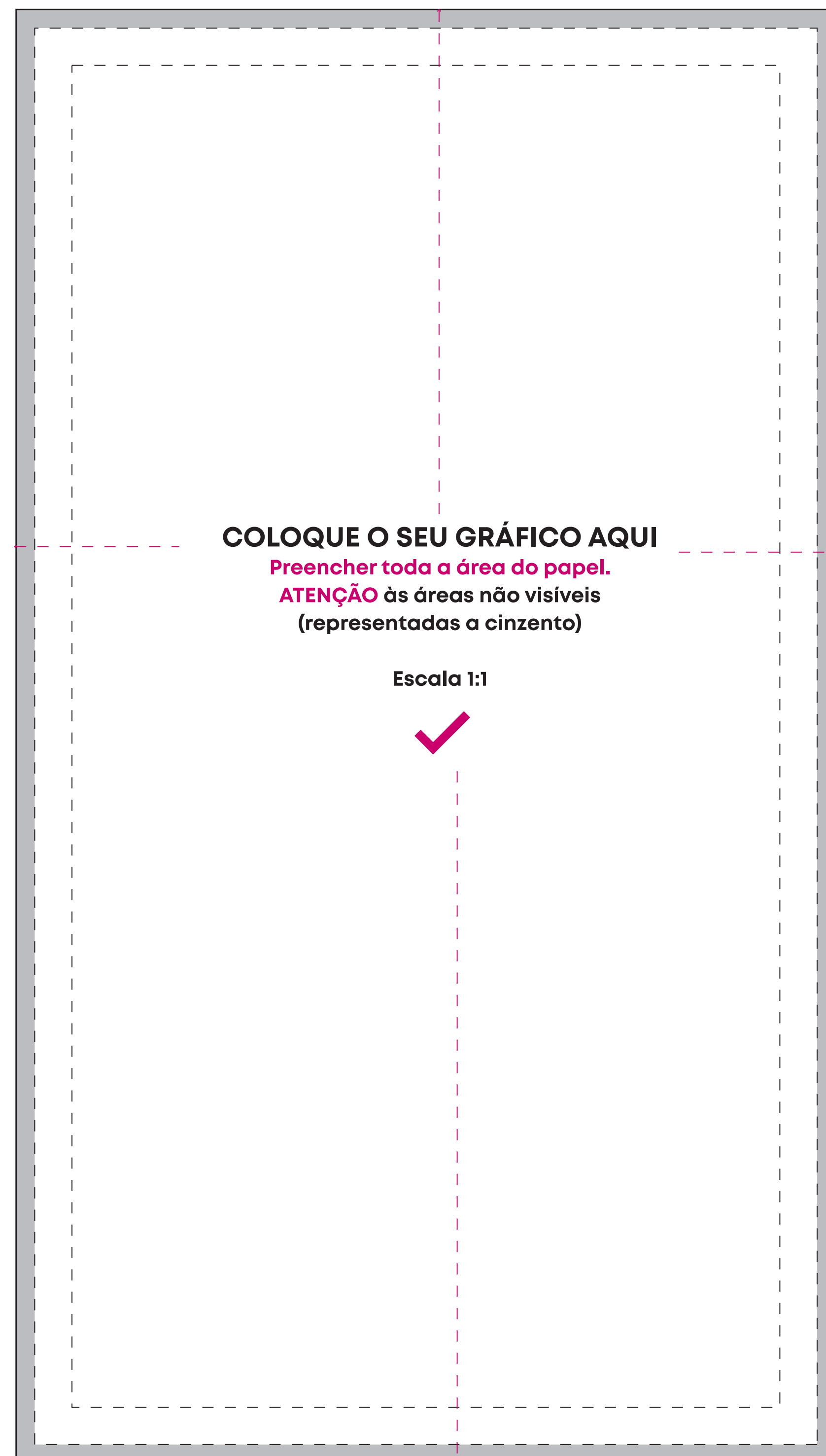
NOTA: Imagens de fundo deverão ocupar a totalidade da área de impressão + bleeds

EXEMPLO

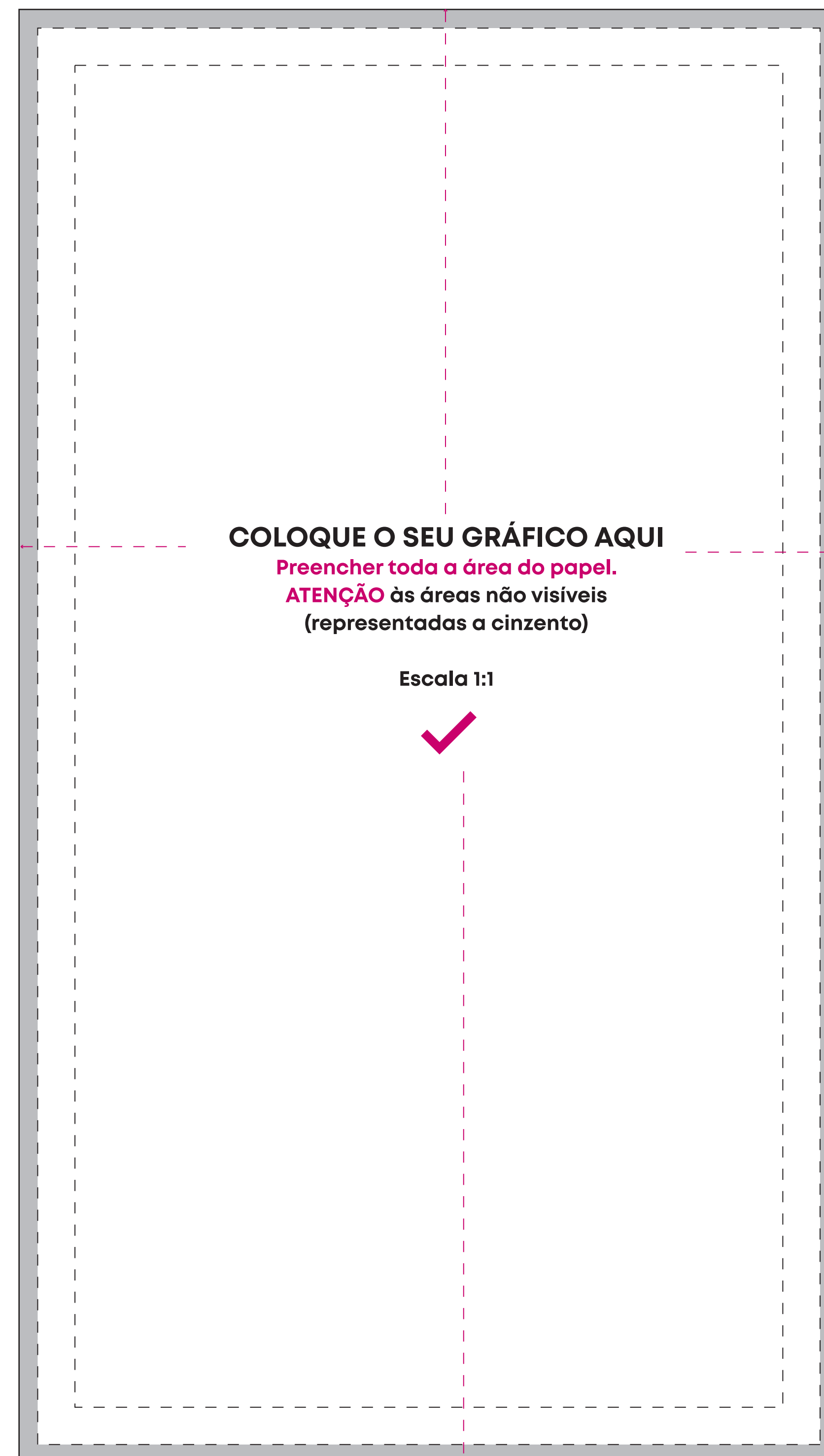




Lateral



Lateral



Frente

